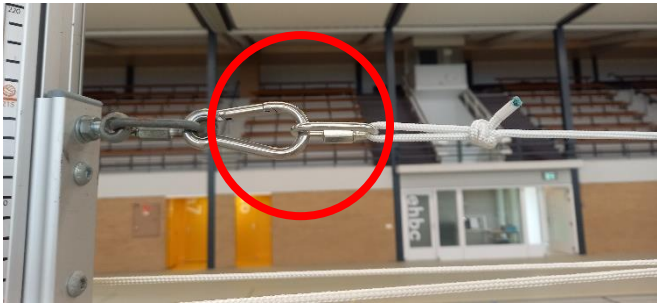


# Instructie ophangen Volleybalnetten !!!

1. Plaats de palen (1 zonder spansysteem en 1 paal met spansysteem).
2. Hang de bovenkanten van beide neteinden met de haak aan de palen.

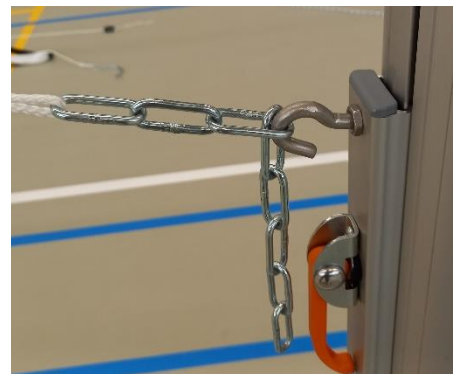


3. Schuif dan het net op de juiste hoogte d.m.v. de schuiven op de palen. Alleen los en vast zetten met de rode hendel.

4. Trek het (blauw-witte) span-koord op de schuif aan om het net te spannen en zet het touw vast door deze in het klem-systeem te drukken en evt. een keer om de paal te wikkelen.



5. Trek vervolgens eerst het onderste koord (dat door het gehele net getrokken is) strak d.m.v. één van de kettingschakels aan de haak te haken. Dit bij beide palen!



6. Dan het net verder spannen middels de 3 extra touwen met de zwarte spanners.  
**Let op:** het zwarte versterkte uiteinde van het net moet vertikaal blijven. Het middelste touw dus niet te strak trekken.

Let ook goed op de manier hoe de zwarte spanners werken, zie onderste foto. Geen extra knopen in het touw maken!

7. Tot slot kan er met de onderste schuif (met rode hendel) het net op de cm nauwkeurig worden gebracht door de schuif iets hoger of lager te zetten.

Het systeem is passend. Draai geen schroeven los en maak geen knopen in de spantouwen van het net. Hang het net na gebruik terug netjes op de haken van de kar. Zorg ervoor dat het net en alle touwen binnen de planken op de kar liggen om schade aan de spanners te voorkomen.

Bij vragen of onduidelijkheden kun je terecht bij het beheer.

